



STEIGER ARCHITEKTUR AG | PROJEKT, PLANUNG UND BAULEITUNG | DERGELACKERSTRASSE 4 | 8707 UETIKON AM SEE
TEL. 044 920 62 23 | FAX. 044 920 10 43 | E-MAIL CS_ARCH@FREESURF.CH

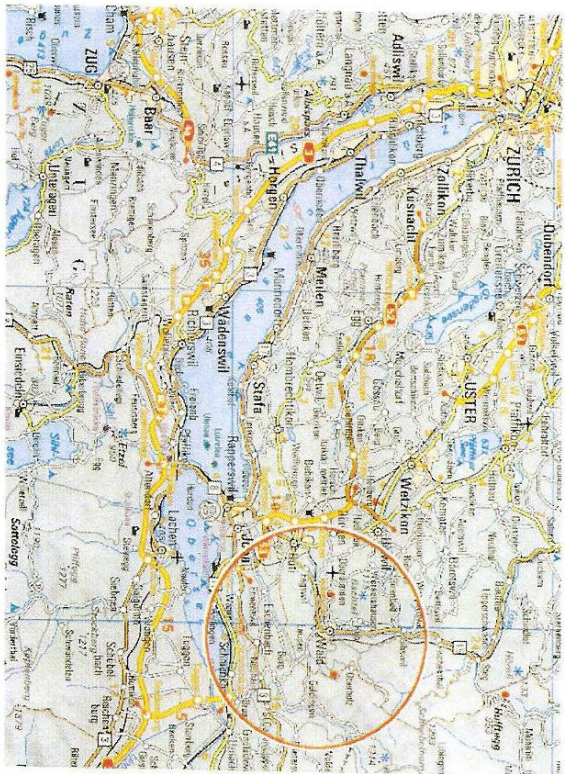
DOKUMENTATION

TERRASSENHAUS "PANORAMA PUR"
GLÄRNISCHWEG, 8636 WALD





LAGERPLAN



TERRASSENHAUS "PANORAMA PUR"
GLÄRNISCHWEG, 8636 WALD



BESCHRIEB

TERRASSENHAUS "PANORAMA PUR"
GLÄRNISCHWEG, 8636 WALD

STEIGER ARCHITEKTUR AG | PROJEKT, PLANUNG UND BAULEITUNG | OERBELACKERSTRASSE 4 | 8707 UETIKON AM SEE
TEL. 044 920 62 23 | FAX. 044 920 10 43 | E-MAIL [CS_ARCH@FREESURF.CH](mailto:cs_arch@freesurf.ch)

Terrassenhaus Glärnischweg in Wald ZH: „Panorama pur“

Konzept

Das Terrassenhaus „Panorama pur“ besticht durch seine traumhafte Lage am Südhang oberhalb des Zürcher Höhenkurortes Wald. Die Baute passt sich ganz dem natürlichen Terrain an und ermöglicht so aus jedem Raum einen herrliche Panoramablick. Die grosszügigen, zweiseitig orientierten 5 ½ Zimmer Terrassenwohnungen zwischen 158 und 200 Quadratmetern Wohnfläche werden von morgens bis abends besonnt. Alle vier Wohnungen verfügen über breite, grosszügige Terrassen bzw. im Parterre über einen weitläufigen Garten und bieten so privaten Ausseerraum für jede Wohneinheit. Im Innern der Wohnungen befinden sich keinerlei Treppen, Stufen oder Absätze und eignen sich so auch für behinderte oder ältere Menschen. Der Lift ist rollstuhlgängig und führt aus der Tiefgarage in die einzelnen Etagen direkt vor die eigene Eingangstüre. Die Tiefgarage verfügt über je 2 Plätze pro Wohnung, zusätzlich steht ein teilweise gedeckter Besucherparkplatz beim Hauseingang für Gäste zur Verfügung. Im Untergeschoss befinden sich zudem Waschküche und Keller für die Dach- und Attikageschosswohnungen. Die Erd- und Obergeschosswohnungen haben ihre Keller und Waschküchen auf dem jeweiligen Wohngeschoss. Aus schalltechnischen Gründen sind Treppenhaus und Lift als separater Kern von den Wohnungen abgetrennt.

Gemeinsam genutzt wird einzig die Tiefgarage sowie das „Waldhöckli“, ein Hochplateau oberhalb des Hauses direkt am Waldrand. Dieses ist mittels Lift bis ins Attikageschoss und dann über eine Treppe erreichbar. Es dient ganz nach Wunsch als Grillplatz, Abenteuerspielplatz, Pflanzplatz oder einfach Aussichtspunkt.



BESCHRIEB

TERRASSENHAUS "PANORAMA PUR"
GLÄRNISCHWEG, 8636 WALD

Lage

Das Terrassenhaus „Panorama pur“ liegt am herrlich besonnten, nebelfreien Südhang hoch über den Dächern der Gemeinde Wald im Zürcher Oberland. Der Blick reicht über den lebendigen Ortskern mit seinen vielen schönen Bauten aus der Zeit der Industrialisierung bis zur fernen Alpenkette. Wald liegt im Tal der Jona, an der Verkehrsverbindung Rüti – Bauma – Winterthur. Mit dem Zug gelangt man in 40 Minuten nach Zürich, der Bus nach Rüti und Rapperswil fährt im Viertelstundentakt. Das Autobahnnetz ist in alle Richtungen in kürzester Zeit erreichbar, und der Flughafen Kloten liegt mit Bahn oder Auto rund 45 Minuten entfernt.

Die Gemeinde Wald liegt abseits der Anflugrouten auf den Flughäfen Kloten und ist somit Fluglärmfrei. In Wald gibt es zahlreiche kleinere und mittlere Gewerbebetriebe sowie Ladengeschäfte aller Art. Das Freizeitangebot umfasst Sport- und musische Vereine, Hallen- und Freibad, Skilift und natürlich die wunderschöne Naherholungsgebiete Bachtel, Scheidegg und Batzberg.

Die Kinder der knapp 9000 Einwohnerinnen und Einwohner werden in verschiedenen Schulhäusern vom Kindergarten bis Ende Oberstufe unterrichtet. Es gelten Blockzeiten und in allen Schulen ist ein Mittagstisch eingerichtet. Vom „Panorama pur“ ist die nächstgelegene Schule in rund 10 Minuten zu Fuss gefahrlos zu erreichen. Zudem fährt ein Bus des Zürcher Verkehrsverbundes direkt zum Bahnhof.



BESCHRIEB

TERRASSENHAUS "PANORAMA PUR"
GLÄRNISCHWEG, 8636 WALD

Energie

Durch seine Konzeption mit der grossen, nach Süden geöffneten Fensterfront und der geschlossenen Rückseite in Verbindung mit der starken thermischen Isolation eignet sich das Gebäude hervorragend zur Nutzung aktiver und passiver Sonnenenergie sowie anderer alternativer Energieformen. Besonders sinnvoll ist hier eine Beheizung des Gebäudes mit Holz. Der Energieträger Holz ist einerseits in grosser Menge praktisch vor Ort vorhanden. Andererseits verfügt das Grundstück selber über einen eigenen Wald, aus dem unter Absprache mit den Forstorganen Holz geschlagen und zur Energiegewinnung eingesetzt werden kann. Durch diese Möglichkeiten wird ein enorm hoher Autonomiegrad in der Energieversorgung des gesamten Gebäudes erreicht, denn mit Holz ist man von Erdöl- und Erdgaspreisen unabhängig und trägt zudem aktiv zum Klimaschutz bei. Vorgesehen ist eine vollautomatisierte Pellets-Heizung, die alternativ auch mit Stüchholz betrieben werden kann. Damit wird bei sehr hohem Komfort und zuverlässiger Verbrennungstechnik das ganze Haus zentral beheizt. Hier ermöglichen moderne Regelungen eine genau dosierte Verbrennung, womit ein Wirkungsgrad von rund 90 Prozent erreicht werden kann.

Zusätzlich kann jede Wohnung optional mit einer Komfortlüftung, welche stets für frische Luft sorgt und dabei über einen Wärmetauscher die Energieverluste beim Lüften minimiert, ausgerüstet werden. Zur Warmwasseraufbereitung werden Sonnenkollektoren auf der Dachfläche installiert, welche einen Grossteil des Energiebedarfs liefern und so weiter die Autonomie und die Nachhaltigkeit erhöhen.

Bauweise

Das Gebäude ist in Massivbauweise, hauptsächlich Beton und Mauerwerk, geplant. Die Vorteile der Massivbauweise sind Wertbeständigkeit, Dauerhaftigkeit und gute Wärmespeicherfähigkeit. In Zusammenhang mit einer starken thermischen Aussenisolation bringt diese Wärmespeicherfähigkeit ein ausgeglichenes Raumklima und eine hohe Behaglichkeit. Die ganze Wärmeverteilung erfolgt über eine Fussbodenheizung und sämtliche Unterlagsböden sind schwimmend verlegt, um dem Lärmschutz innerhalb des Gebäudes Rechnung zu tragen.



BESCHRIEB

TERRASSENHAUS "PANORAMA PUR"
GLÄRNISCHWEG, 8636 WALD

STEIGER ARCHITEKTUR AG | PROJEKT, PLANUNG UND BAULEITUNG | DERGELACKERSTRASSE 4 | 8707 UETIKON AM SEE
TEL. 044 920 62 23 | FAX. 044 920 10 43 | E-MAIL [CS_ARCH@FREESURF.CH](mailto:cs_arch@freesurf.ch)

Ausstattung

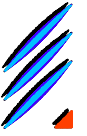
Alle Wohnungen verfügen in den Wohnräumen über Parkettböden und in den Nassräumen über Keramikplattenböden. Grosse Schiebefenster ermöglichen jederzeit den Genuss der Fernsicht. Einbauküchen, 2-3 Nassräume, Gäste WC, zwei Garagenplätze, eigene Waschküche, Lift und Sitzplatz am Waldrand zur gemeinsamen Benützung sind nur einige Eckdaten. Rest gemäss Bau- und Raumbeschrift.

Preise

Die Kaufpreise bewegen sich zwischen Fr. 800'000.- und 980'000.- für das schlüsselfertig erstellte Bauwerk inkl. 2 Garagenplätzen, aller Bewilligungen, Honorare, Umgebungsarbeiten, Erschliessung, Medienanschlüsse, Planung und Bauleitung.

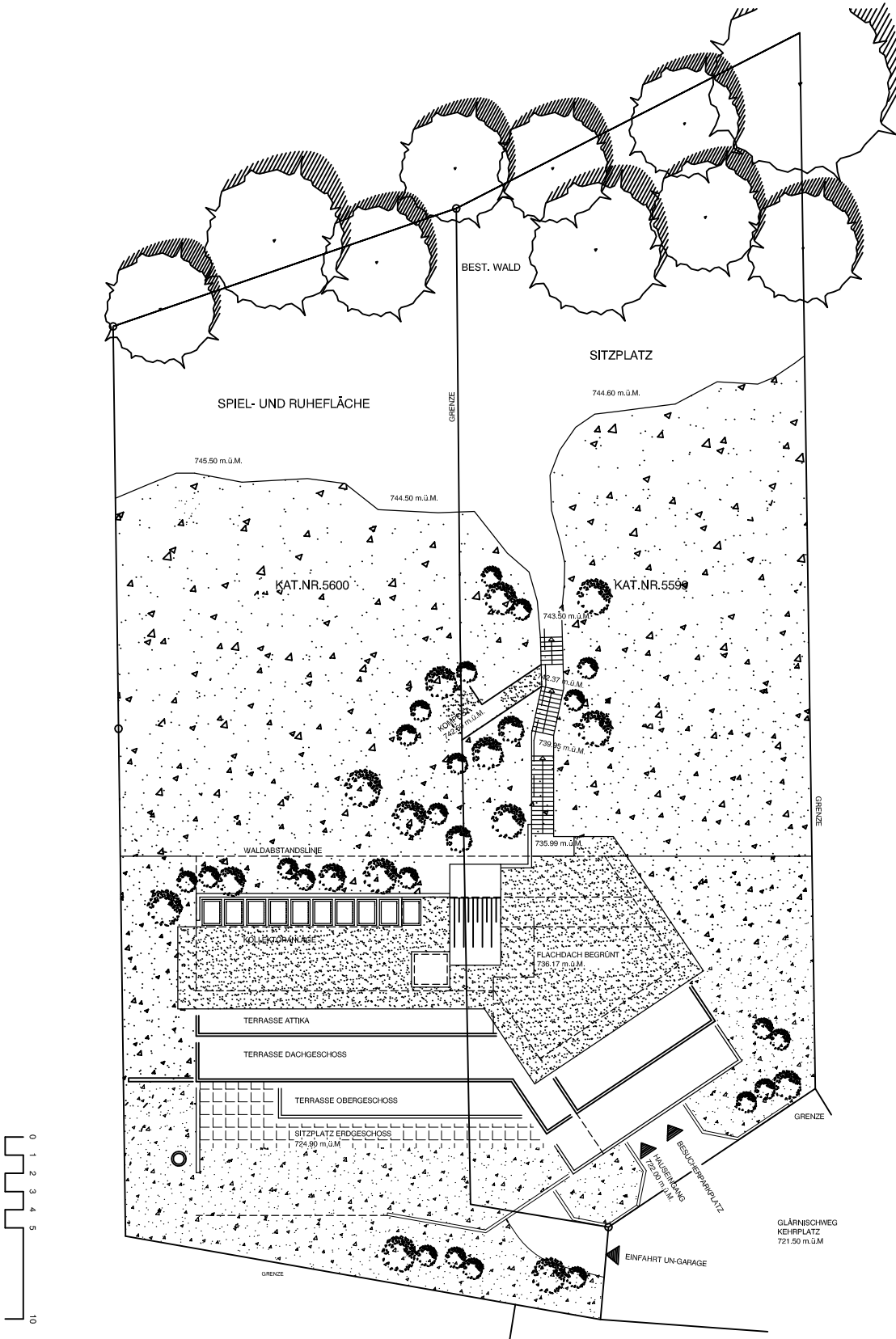
Haben wir Ihr Interesse geweckt? Gerne informieren wir Sie umfassender anlässlich eines persönlichen Gesprächs. Bitte wenden Sie sich direkt an:

Caspar Steiger, 079 428 08 06, c.steiger@steiger-architektur.ch



UMGEBUNG

TERRASSENHAUS "PANORAMA PUR"
 GLÄRNISCHWEG, 8636 WALD



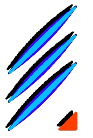


STEIGER ARCHITEKTUR AG | PROJEKT, PLANUNG UND BAULEITUNG | DERGELACKERSTRASSE 4 | 8707 UETIKON AM SEE
TEL. 044 920 62 23 | FAX. 044 920 10 43 | E-MAIL CS_ARCH@FREESURF.CH

PERSPEKTIVE

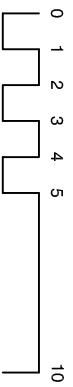
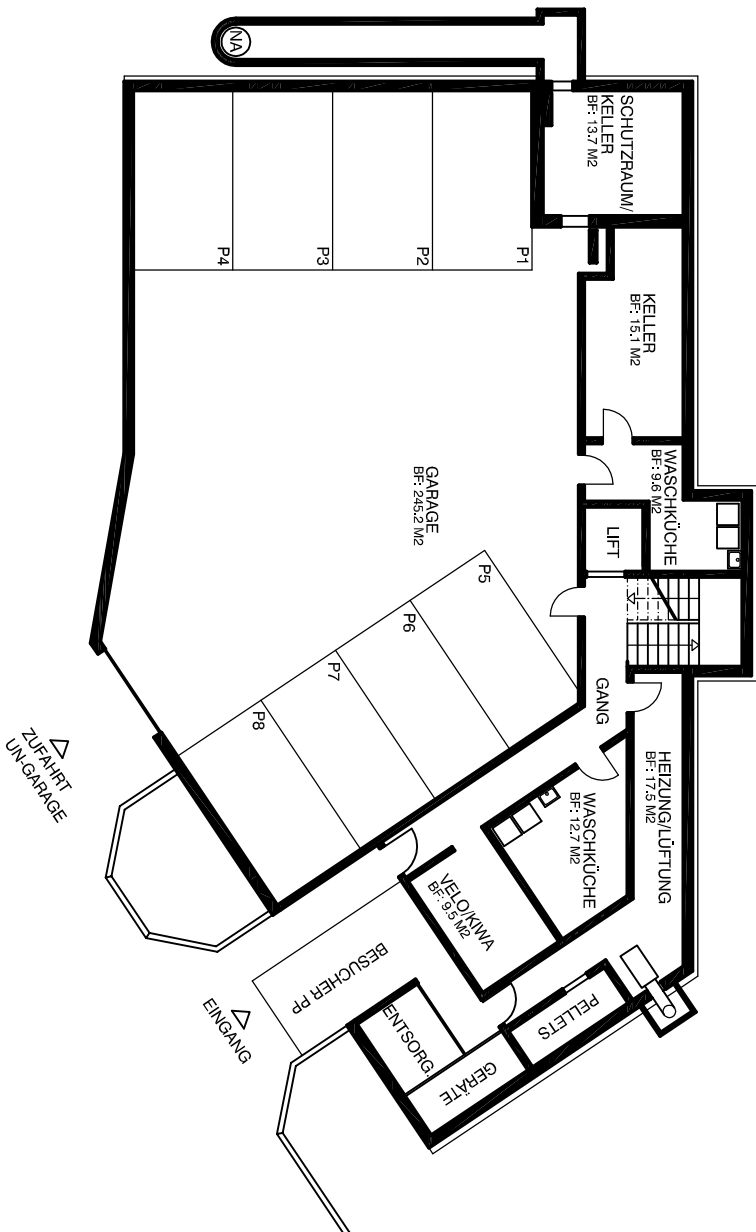


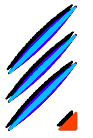
TERRASSENHAUS "PANDRAMA PUR"
GLÄRNISCHWEG, 8636 WALD



UNTERGESCHOSS

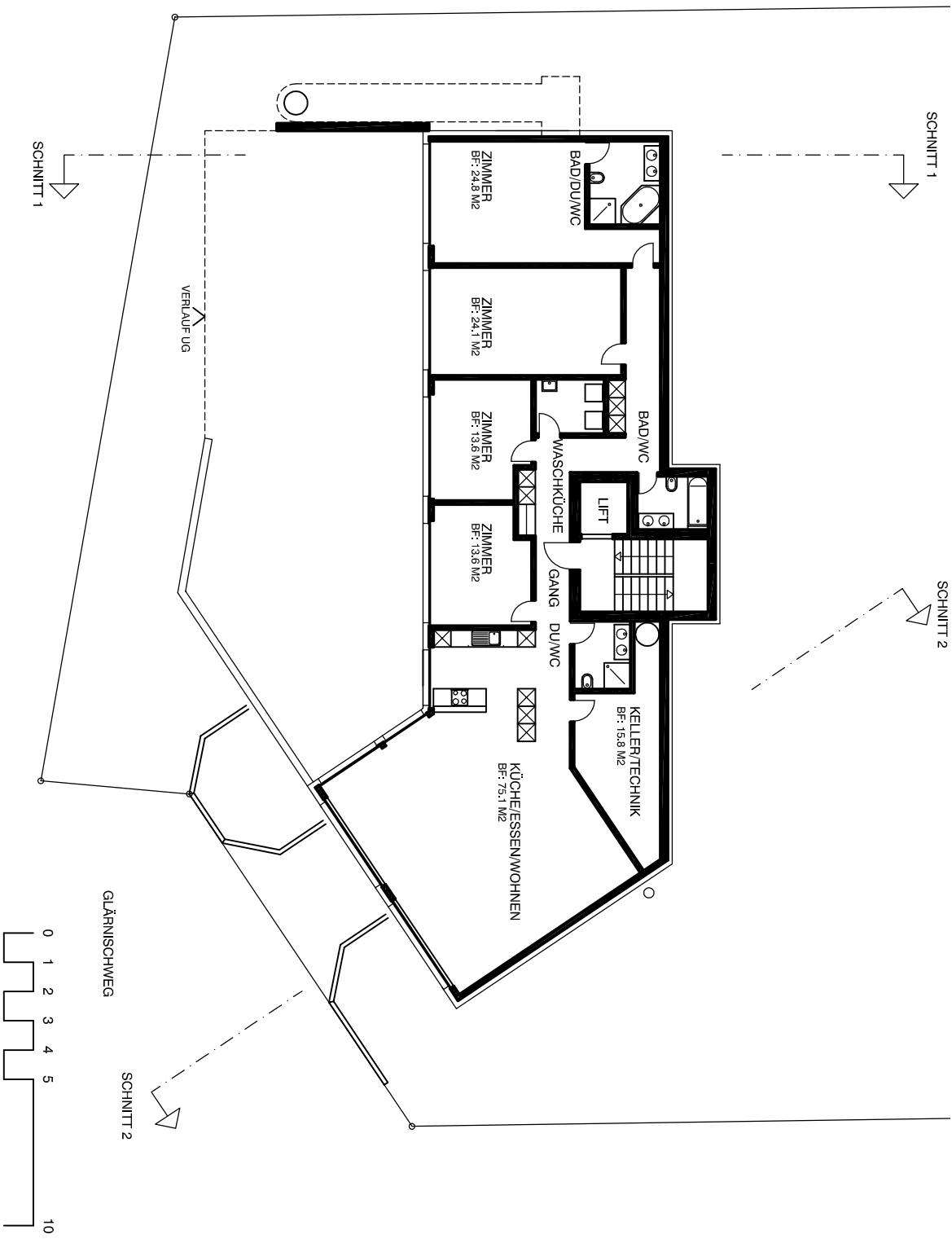
TERRASSENHAUS "PANORAMA PUR"
GLÄRNISCHWEG, 8636 WALD

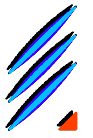




ERDGESCHOSS

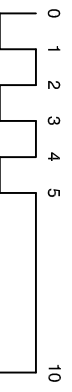
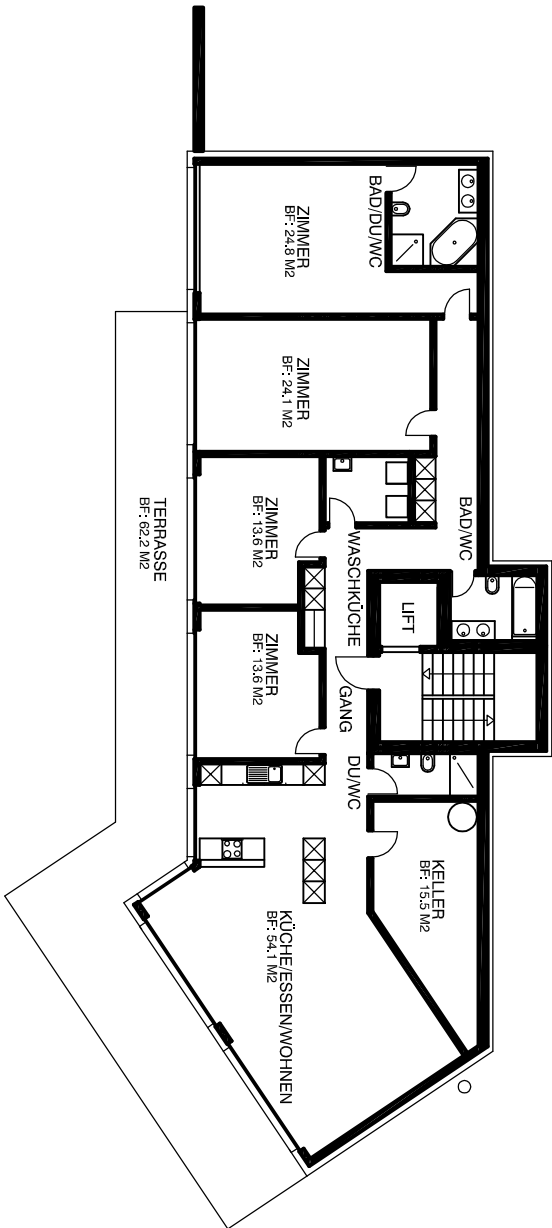
TERRASSENHAUS "PANORAMA PUR"
GLÄRNISCHWEG, 8636 WALD

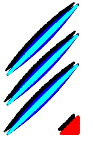




OBERGESCHOSS

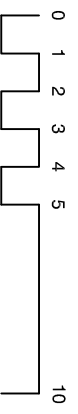
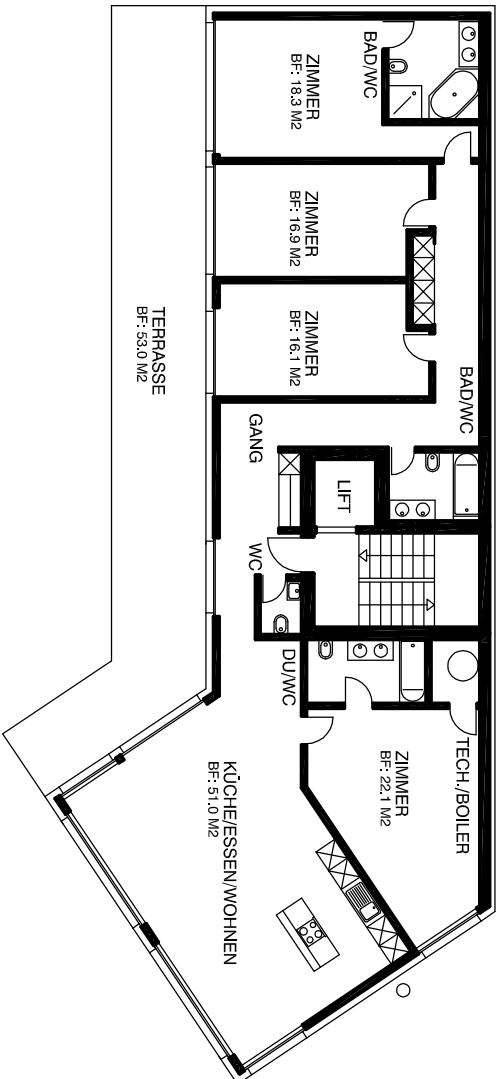
TERRASSENHAUS "PANORAMA PUR"
GLÄRNISCHWEG, 8636 WALD

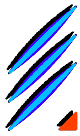




DACHGESCHOSS

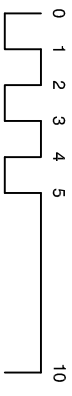
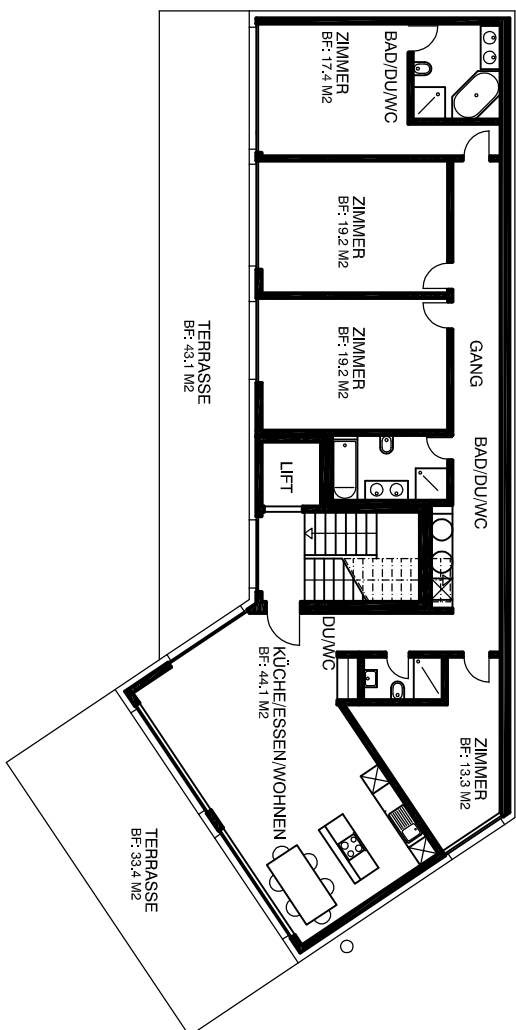
TERRASSENHAUS "PANORAMA PUR"
GLÄRNISCHWEG, 8636 WALD





ATTIKAGESCHOSS

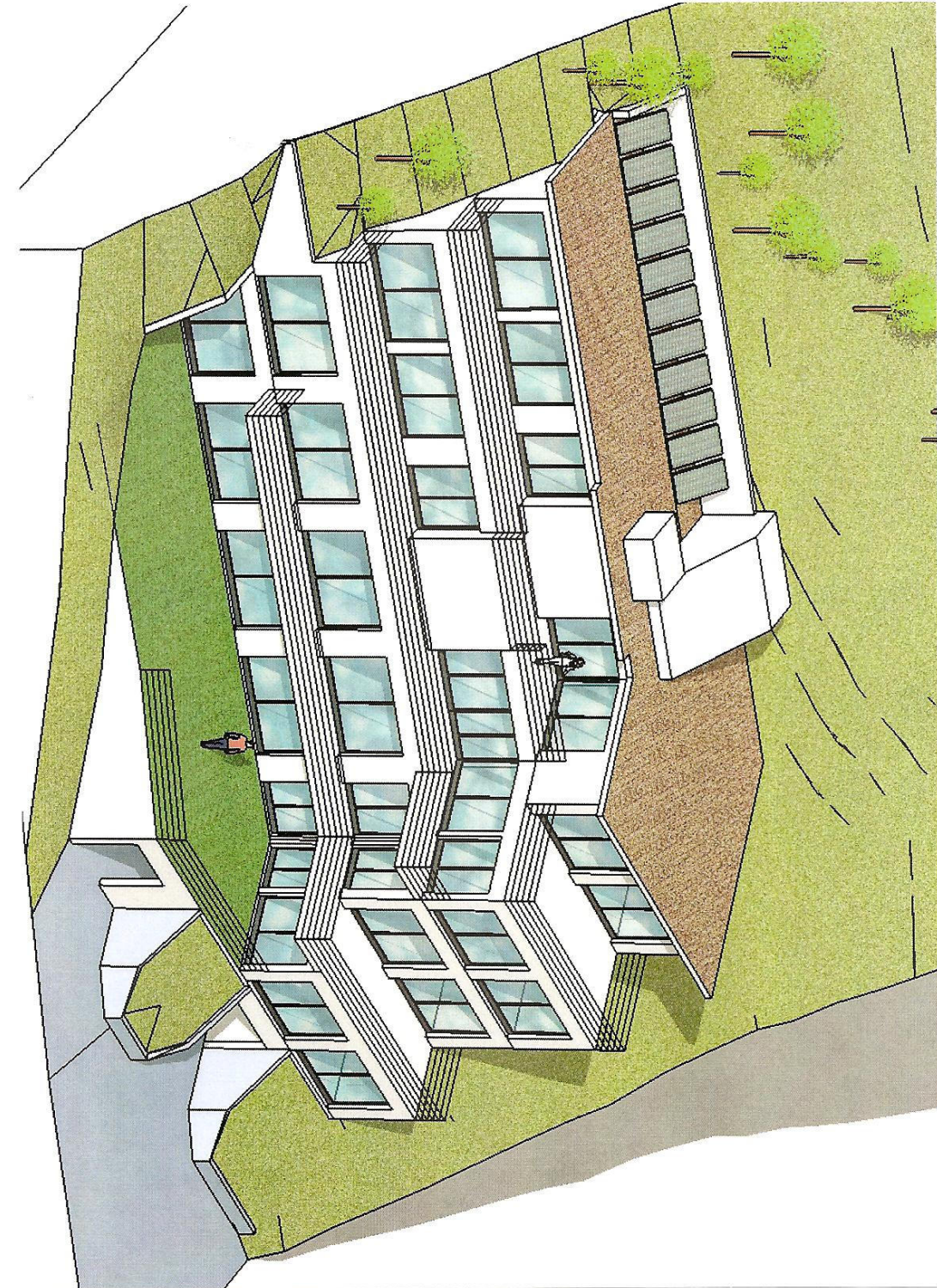
TERRASSENHAUS "PANORAMA PUR"
GLÄRNISCHWEG, 8636 WALD

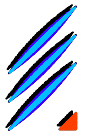




PERSPEKTIVE

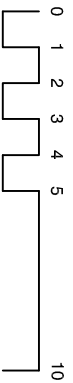
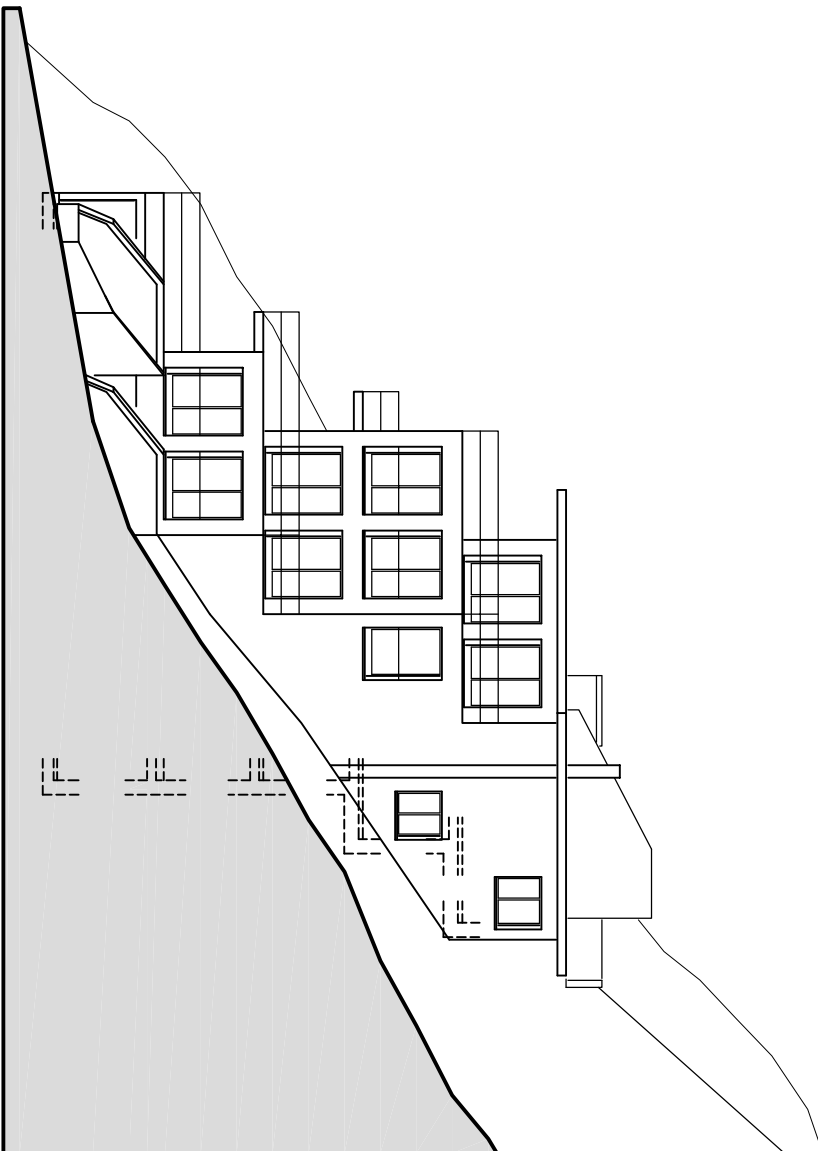
TERRASSENHAUS "PANORAMA PUR"
GLÄRNISCHWEG,
8636 WALD

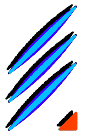




NORD-OST FASSADE

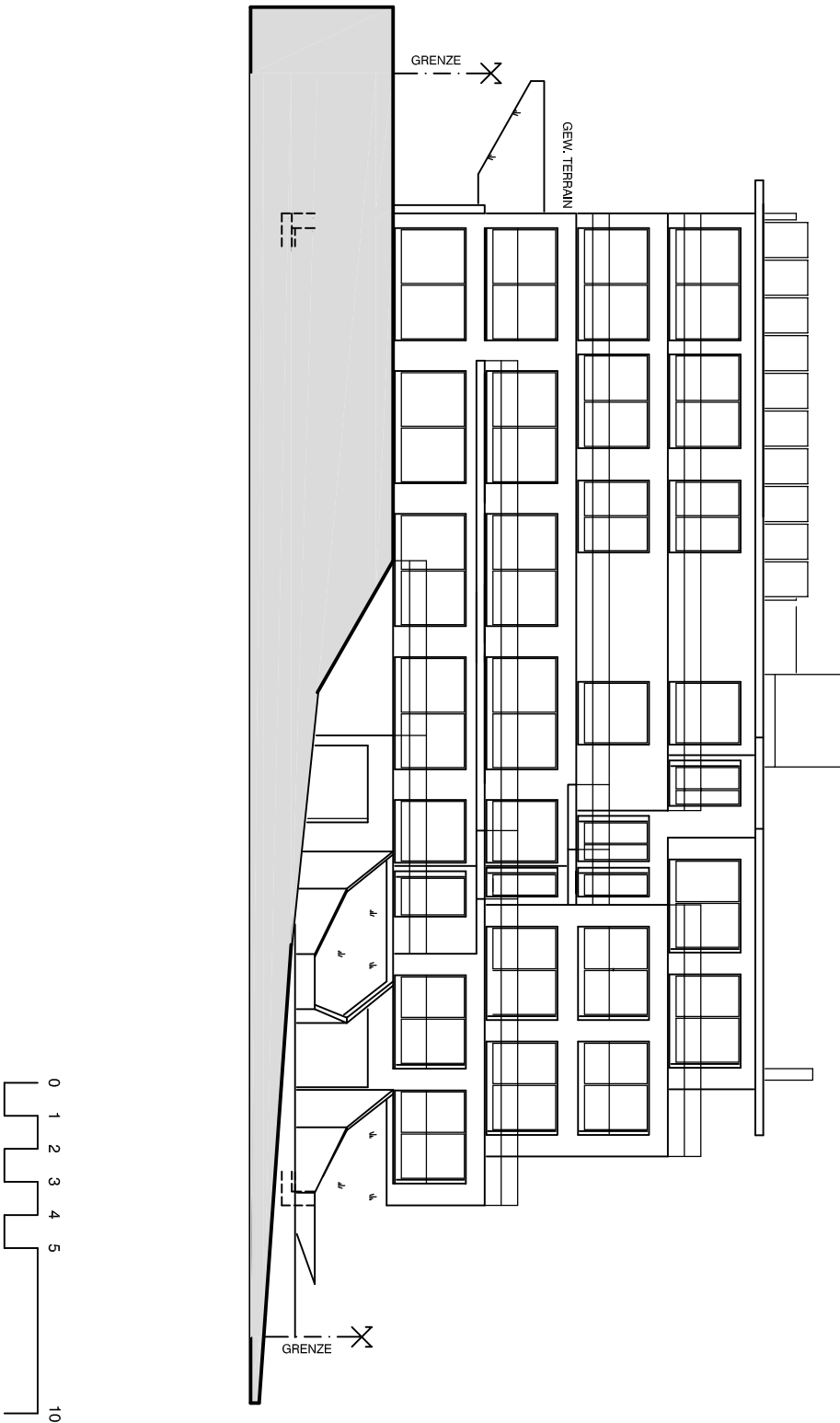
TERRASSENHAUS "PANORAMA PUR"
GLÄRNISCHWEG,
8636 WALD





SÜD-OST FASSADE

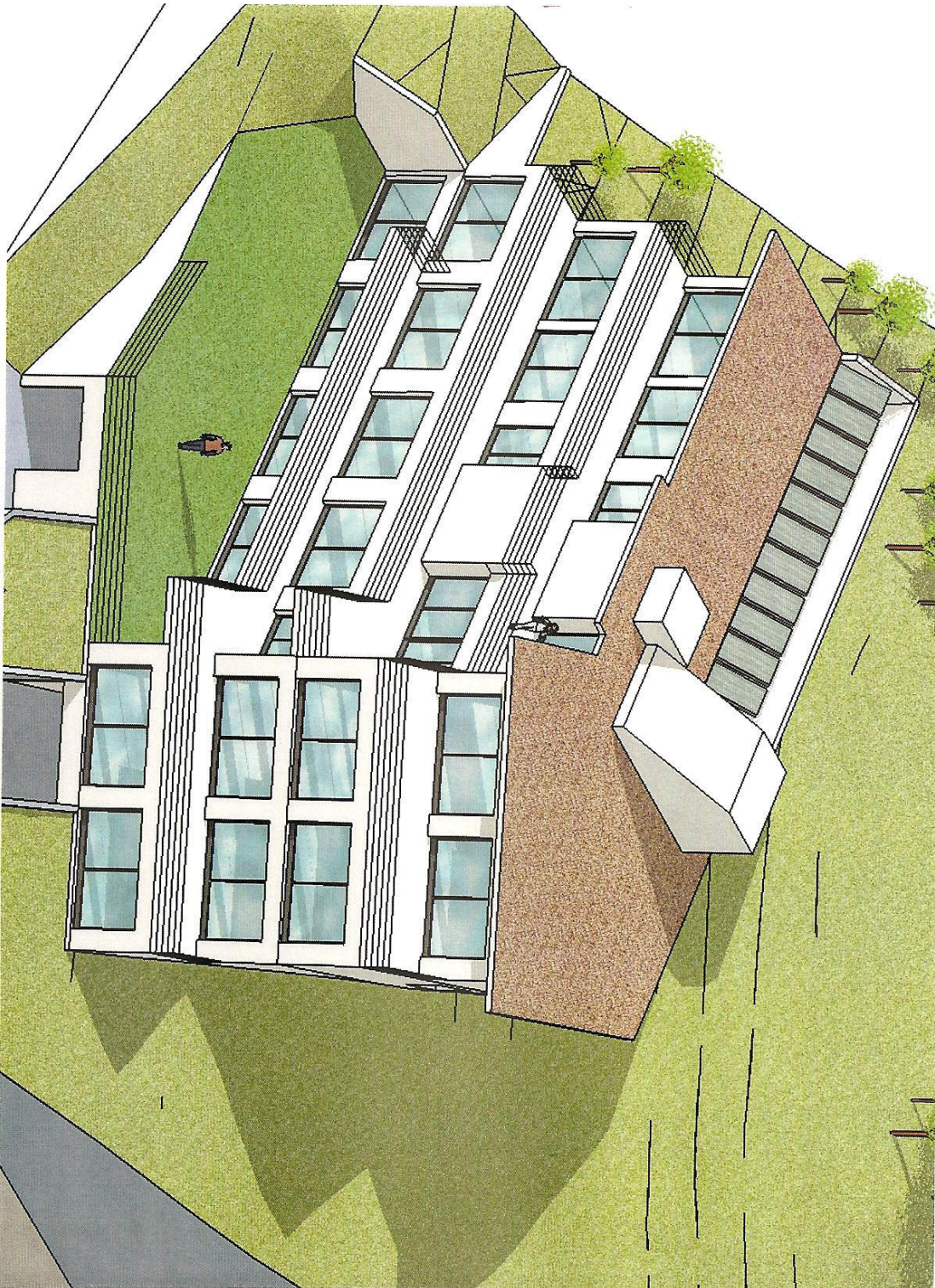
TERRASSENHAUS "PANORAMA PUR"
GLÄRNISCHWEG,
8636 WALD

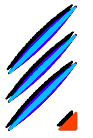




PERSPEKTIVE

TERRASSENHAUS "PANORAMA PUR"
GLÄRNISCHWEG, 8636 WALD

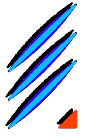




SCHNITT 1

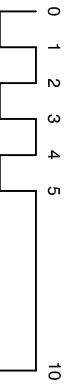
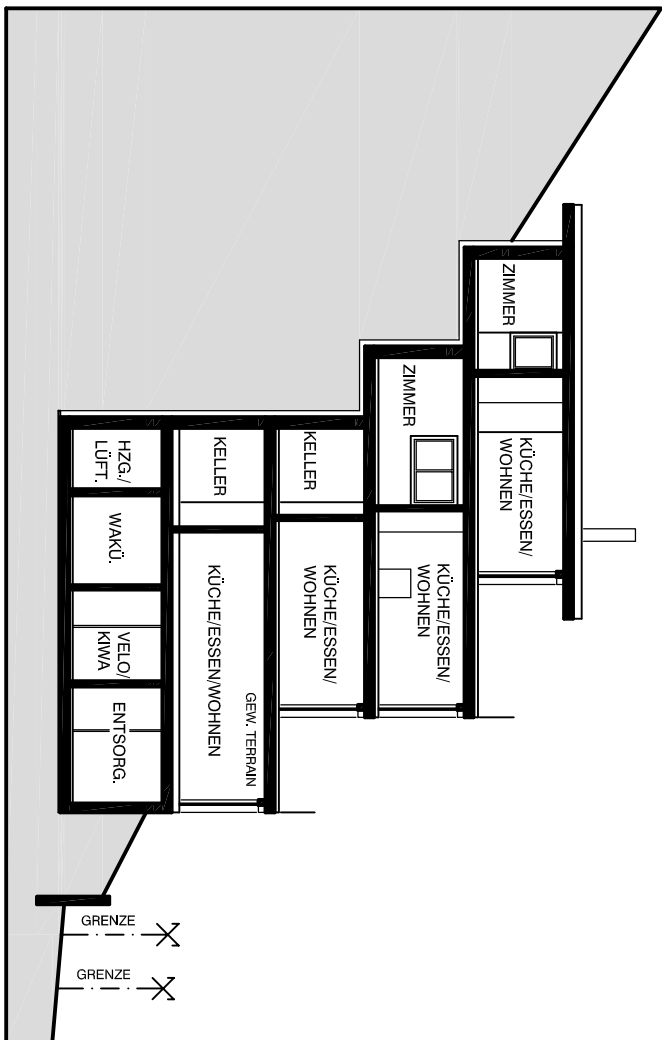
TERRASSENHAUS "PANORAMA PUR"
GLÄRNISCHWEG, 8636 WALD





SCHNITT 2

TERRASSENHAUS "PANORAMA PUR"
GLÄRNISCHWEG, 8636 WALD





STEIGER ARCHITEKTUR AG | PROJEKT, PLANUNG UND BAULEITUNG | DERGELACKERSTRASSE 4 | 8707 UETIKON AM SEE
TEL. 044 920 62 23 | FAX. 044 920 10 43 | E-MAIL GS_ARCH@FREESURF.CH

PERSPEKTIVE



TERRASSENHAUS "PANORAMA PUR"
GLÄRNISCHWEG, 8636 WALD